

# X-POWER



## EUROCLEAR XP SERIE 3

**EUROCLEAR XP**  
Addolcitori automatici per acqua



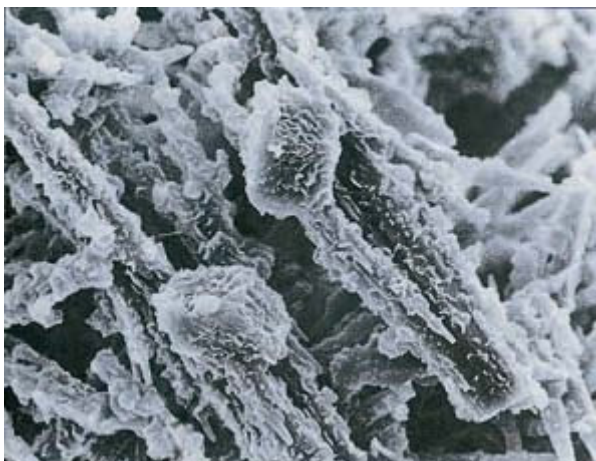
**SCHEDA TECNICA  
INFORMAZIONI - NOZIONI TECNICHE  
ADDOLCITORI DOPPIO CORPO PER ACQUA**

# **EUROCLEAR XP SERIE 3**

**Addolcitori automatici per acqua**

- Note sul calcare**
- Presentazione Euroclear serie 3**
- Funzionamento**
- Rigenerazione delle resine**
- Tino salamoia**
- Conessioni**
- Pannello di controllo**
- Installazione**
- Dimensioni**

## Note sul calcare



Gli effetti indesiderati del calcare sono ben visibili negli impianti e nelle tubature di casa dove passa l'acqua;

Resistenze, serpentine, rubinetti, stoviglie, bicchieri, serbatoi, tubature, sanitari sono le componenti più danneggiate dal calcare;

L'acqua prelevata dalle falde acquifere o dalle sorgenti contiene sostanze di varia natura. In particolare bicarbonati di calcio e magnesio, in funzione della loro concentrazione e dell'uso cui l'acqua è destinata, può dare origine a seri inconvenienti. Nell'acqua, i bicarbonati di calcio e magnesio (sostanze solubili) sono in equilibrio con i carbonati di calcio e magnesio e con l'anidride carbonica. Un aumento della temperatura dell'acqua provoca il liberarsi di parte dell'anidride carbonica (che essendo un gas è sempre meno solubile man mano che la temperatura aumenta), con conseguente sbilanciamento dell'equilibrio precedente. La reazione chimica fa sì che per ripristinare l'equilibrio, altra anidride carbonica venga prodotta, trasformando pertanto i bicarbonati di calcio e magnesio in carbonati di calcio e magnesio, sostanze poco solubili e che tendono a precipitare formando l'incrostazione chiamata "calcare".



# EUROCLEAR XP SERIE 3

## Addolcitori automatici anticalcare per acqua

Gli addolcitori doppio corpo Euroclear 3, sono principalmente composti da:

- Bombola contenente le resine filtranti
- Tino contenente una soluzione di sale e acqua
- Valvola di gestione

Spesso preferiti agli addolcitori salvaspazio, in quanto viene agevolata la pulizia periodica del tino sale, gli addolcitori Euroclear 3 trattano efficacemente l'acqua domestica, liberandola dal calcare;



### Quando installare un addolcitore

- L'addolcitore si installa per evitare:
- Ostruzioni alle tubature;
- Problemi alla caldaia;
- Incrostazioni sulla rubinetteria;
- Ingiallimento delle porcellane nel bagno;
- Guasti ai filtri della lavatrice;
- Guasti alla resistenza dello scaldabagno;
- Guasti alla resistenza della lavatrice;
- Guasti su più livelli alla lavastoviglie;

### Vantaggi

- Risparmio energetico;
- Assenza di incrostazioni sui rubinetti e sulle tubature;
- Risparmio di saponi e detersivi;
- Niente aloni sulle stoviglie e sui bicchieri;
- Pelle più elastica;

### Caratteristiche Euroclear 3

L'utilizzo di componenti elettroniche di ultima generazione abbinate all'azionamento della valvola a pistoncini ceramici, dona sicurezza e affidabilità nel tempo;

### By-pass

Il by-pass consente di isolare l'addolcitore dall'impianto, rispettando il decreto ministeriale del 26/06/2015 e successive modifiche;





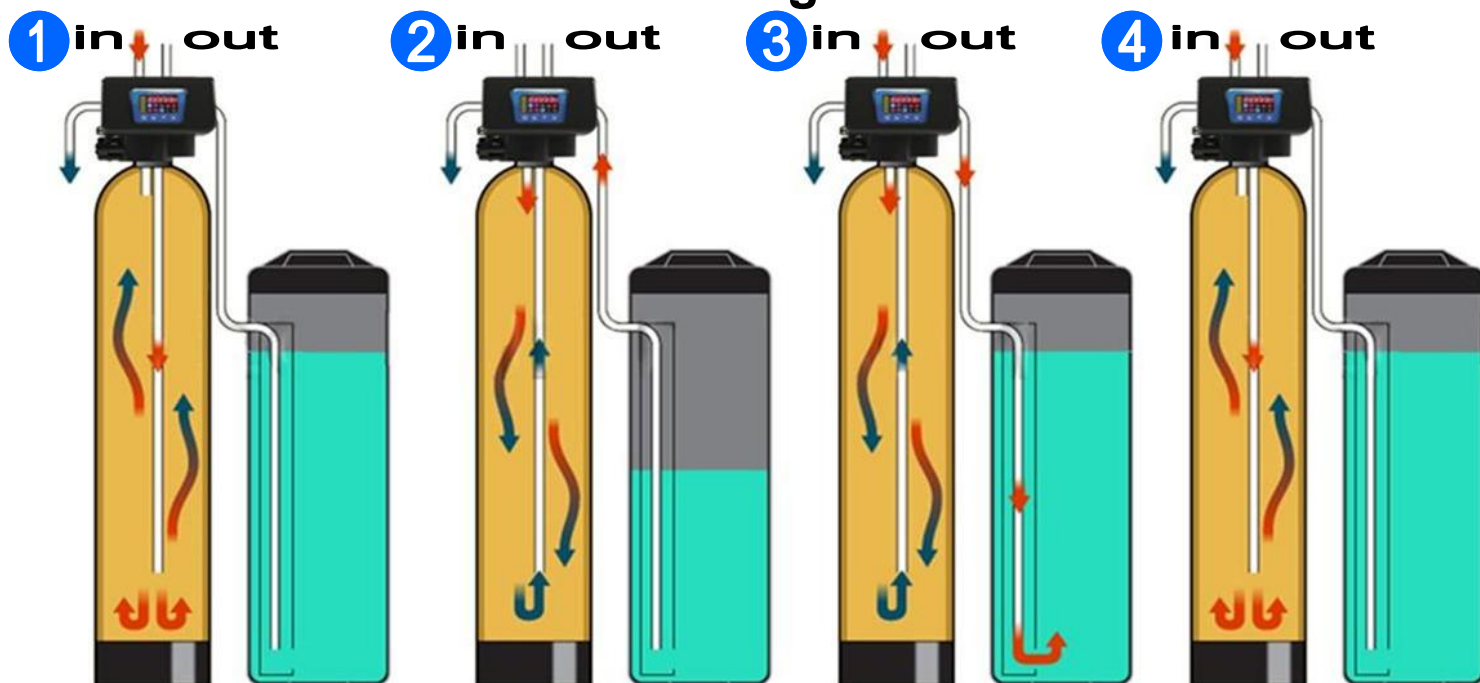
# EUROCLEAR XP SERIE 3

## Funzionamento

Il calcare contenuto nell'acqua viene trattenuto dalle resine filtranti, in seguito alla saturazione delle resine, viene eseguita una pulizia (rigenerazione) delle resine, tramite un lavaggio in controcorrente con la miscela di acqua e sale (salamoia) contenuta nel tinno, i sali trattenuti in precedenza vengono espulsi dall'apposita uscita di scarico; Le fasi propedeutiche la rigenerazione delle resine sono 4, rispettivamente:

- Lavaggio in controcorrente;
- Aspirazione dalla salamoia;
- Lavaggio rapido;
- Ripristino della salamoia (soluzione salina);

## Le 4 fasi della rigenerazione



### Lavaggio controcorrente

Lavaggio in senso inverso al flusso normale, si eliminano le impurità presenti nelle resine;

### Aspirazione salamoia

Aspirazione della salamoia, la resina si ricarica di ioni di sodio, gli ioni di calcio vengono spinti allo scarico;

### Ripristino salamoia

La valvola fa riempire nuovamente il deposito del sale per preparare la soluzione di salamoia necessaria al prossimo ciclo;

### Lavaggio rapido

Risciacquo finale della resina, si evita la permanenza del sale nelle resine;

# EUROCLEAR XP SERIE 3

## Tino salamoia Euroclear

Il tino del sale riveste una funzione molto importante, determina l'efficienza dell'addolcitore, in quanto la soluzione che viene immessa nella bombola serve a rimuovere gli ioni di calcio precedentemente trattenuti, spesso nel sale si riscontrano concentrazioni di fango che tendono ad ostruire i condotti del galleggiante all'interno del tino;

Euroclear serie 3 è dotato di un filtro posto alla base del contenitore, sostenuto da 4 supporti, evita che le impurità compromettano il corretto funzionamento dell'intero impianto di addolcimento dell'acqua.



Eseguire periodicamente la pulizia del tino contenente la soluzione salina (salamoia)



### Valvola a galleggiante

La valvola a galleggiante determina il livello di mantenimento della soluzione salina all'interno del tino;

La valvola a galleggiante immette la soluzione salina filtrata, all'interno dell'addolcitore;

La stessa valvola funziona sia per il riempimento, quindi per la diluizione del sale, sia per il passaggio della soluzione salina per rigenerare le resine;

# EUROCLEAR XP SERIE 3

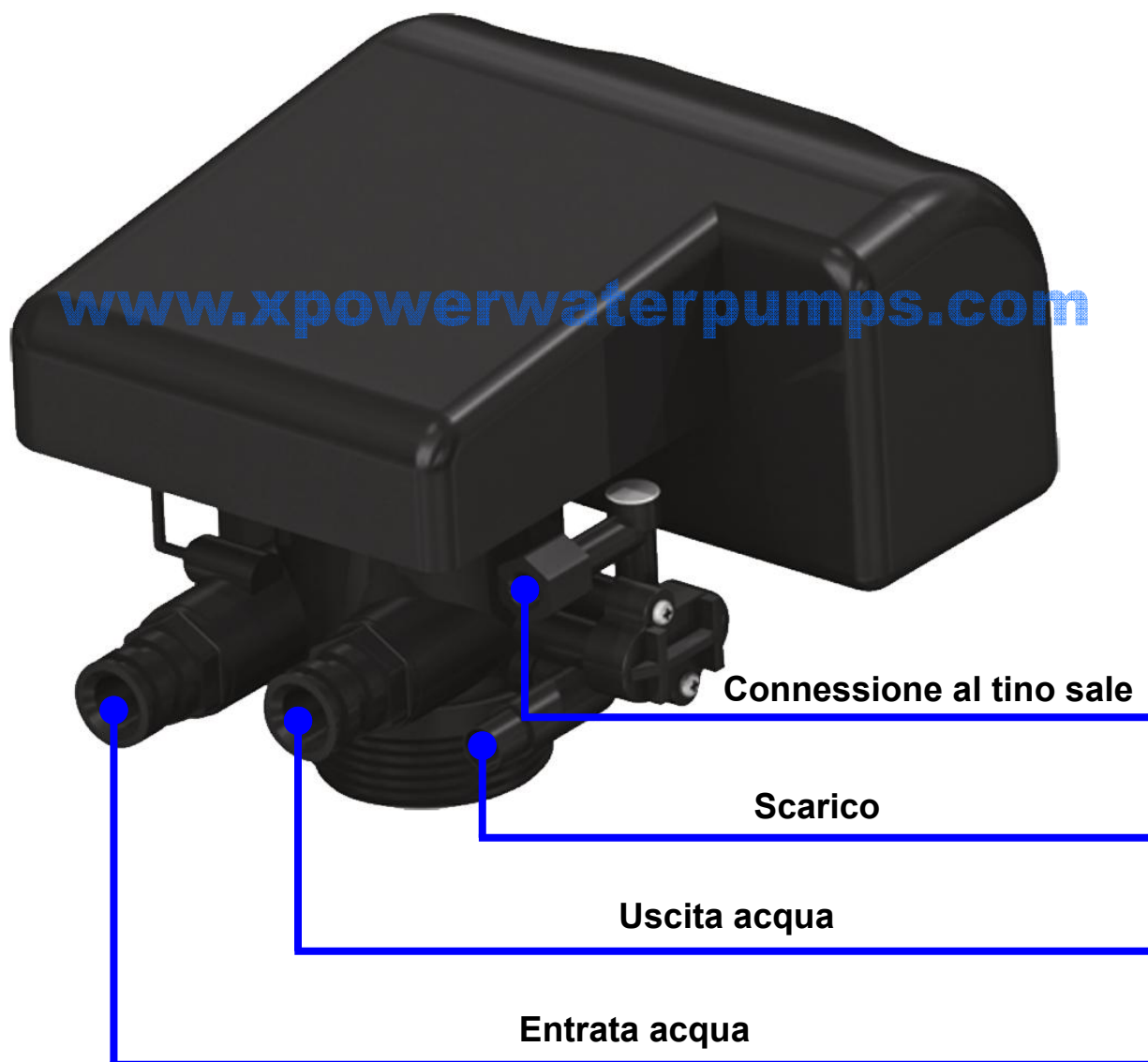
## Connessioni semplici e intuitive

Le connessioni sono molto semplici da realizzare, dalla valvola XP-18 dipartono i collegamenti per:

- Connessione al tino sale
- Connessione allo scarico in rete
- Connessione entrata dell'acqua
- Connessione uscita dell'acqua



[www.xpowerwaterpumps.com](http://www.xpowerwaterpumps.com)

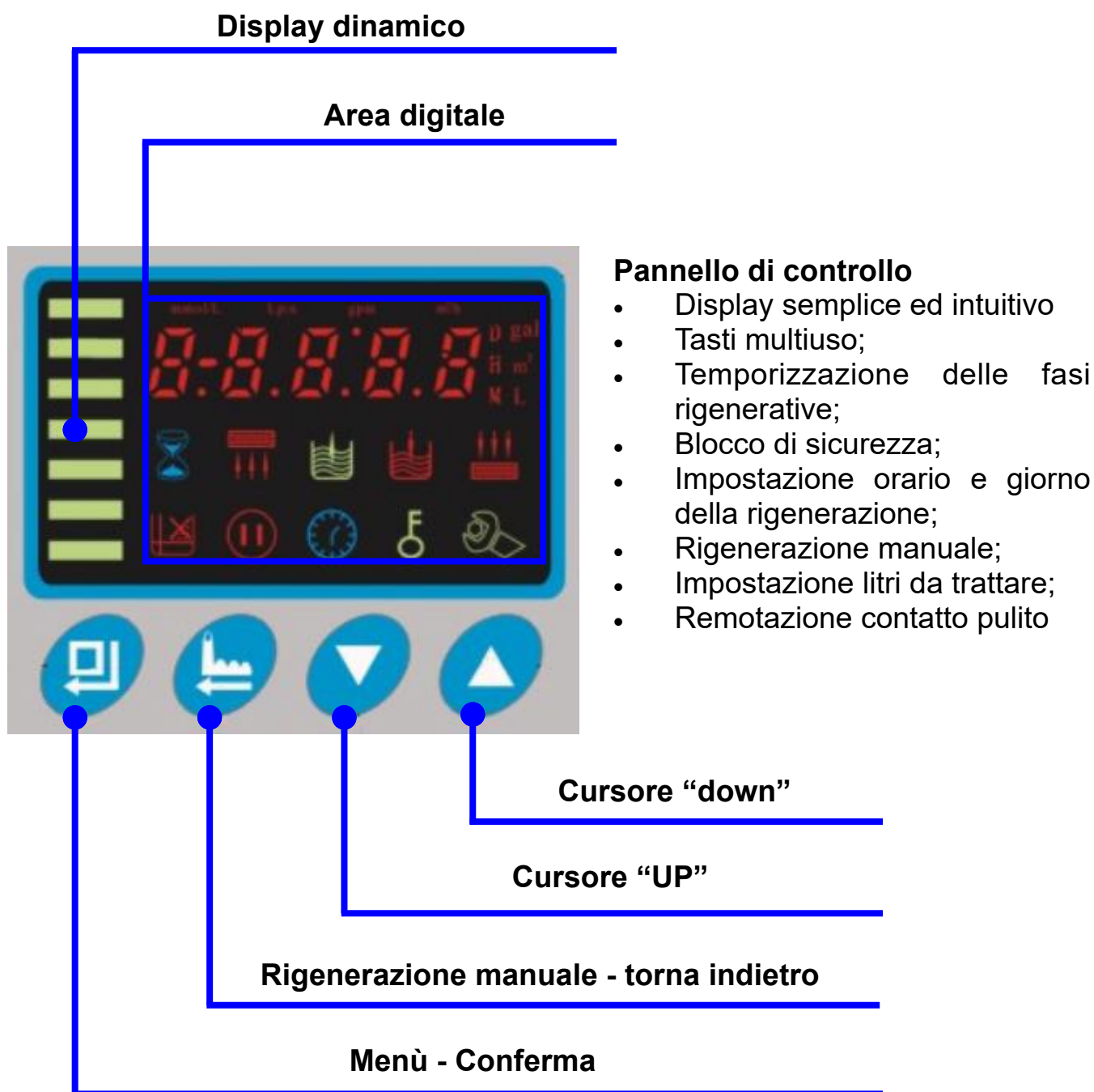




# EUROCLEAR XP SERIE 3

## Pannello di controllo

Il pannello di controllo è il cuore dell'addolcitore Euroclear 3, un blocco di sicurezza evita che i non addetti o i bambini manomettano la programmazione dell'addolcitore; Tenendo premuti i cursori "UP" e "DOWN" si accede nel menù, tramite i cursori si scorrono i parametri impostati, che grazie al libretto di istruzioni allegato all'addolcitore si possono modificare in base alle proprie esigenze;

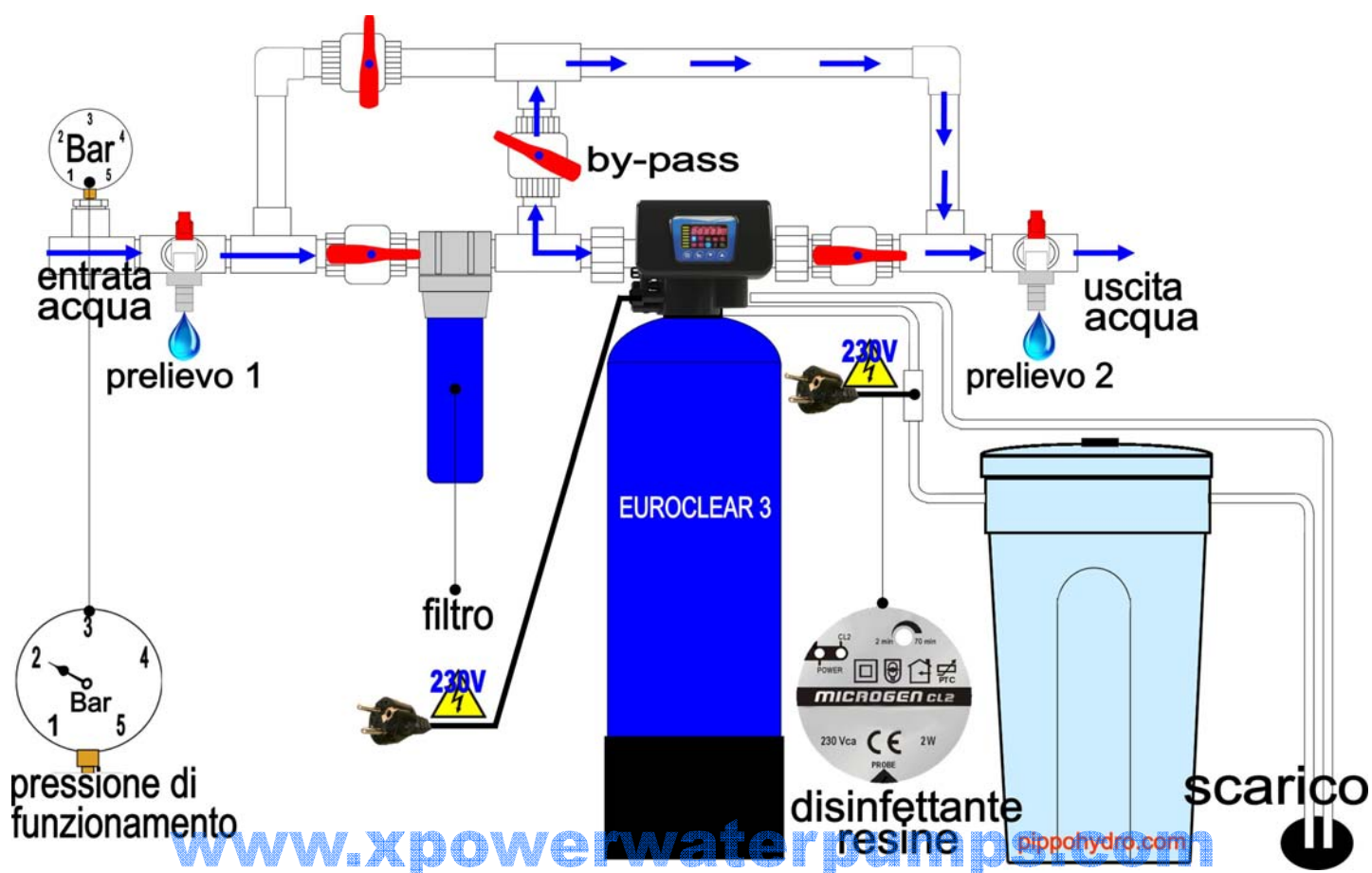


# EUROCLEAR XP SERIE 3

## Installazione

L'installazione dell'addolcitore deve rispettare i seguenti parametri:

- By-pass nell'addolcitore
- By-pass nei filtri di ingresso e uscita
- Sistema di clorazione delle resine per sistemi non trattati precedentemente
- Punto di prelievo per misurare i parametri dell'acqua in ingresso
- Punto di prelievo per misurare i parametri dell'acqua in uscita
- Punto di scarico per l'eliminazione dell'acqua di lavaggio
- Punto di espulsione delle acque di scarico del processo rigenerativo



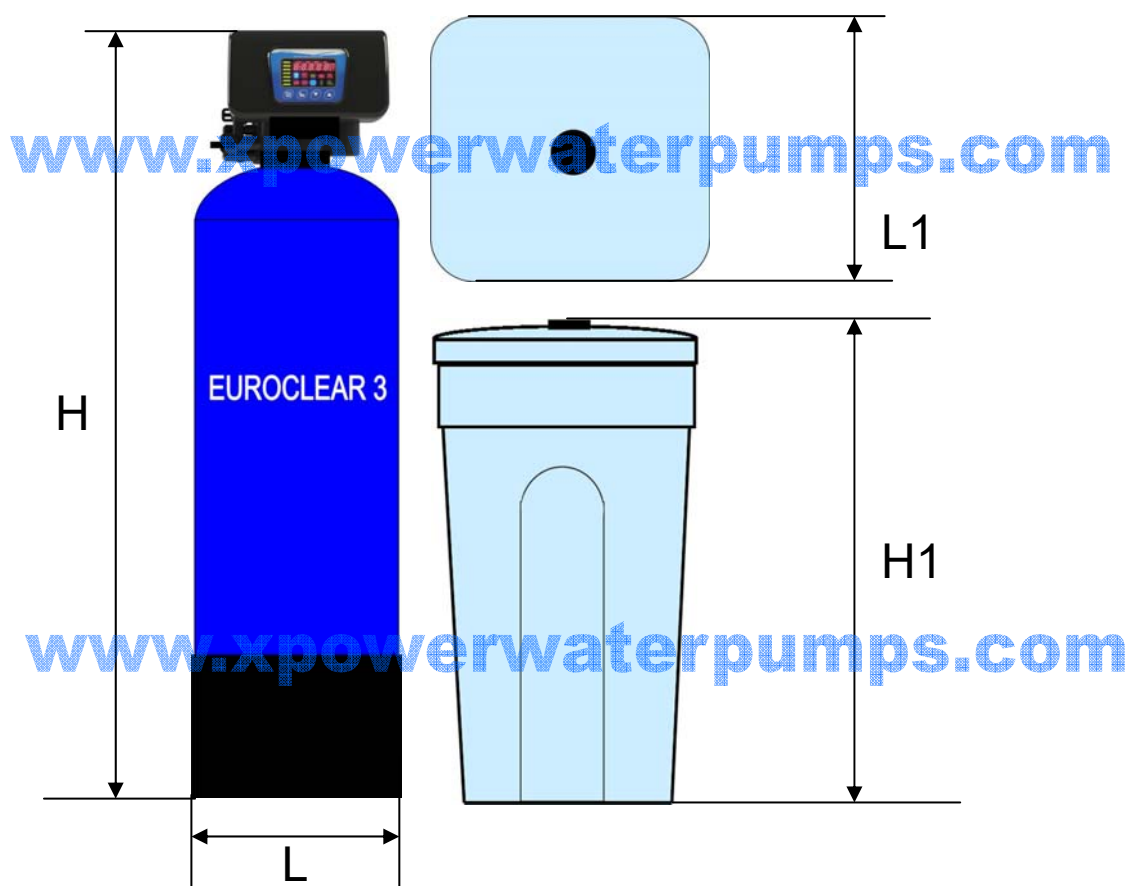
Per un corretto funzionamento la pressione in ingresso deve essere compresa tra 2 bar e 8 bar;

Si raccomanda l'installazione di un riduttore di pressione nel caso in cui la pressione di ingresso è troppo elevata;

Se si utilizza una elettropompa per svuotare l'acqua della rigenerazione, si consiglia l'installazione di una elettropompa in plastica, o in acciaio inox 316;

# EUROCLEAR XP SERIE 3

## Dimensioni



Modello Monofase 230Vac	Dimensioni (mm)						Peso Kg
	H	L	H1	L1	In	Out	
EUROCLEAR VT 18B	570	254	470	240	3/4" M	3/4" M	25,5
EUROCLEAR VT 21	1250	203	800	420	3/4"	3/4" M	25,8
EUROCLEAR VT 26	1100	254	800	420	1" M	1" M	36,7
EUROCLEAR VT 36	1250	254	800	420	1" M	1" M	36,7
EUROCLEAR VT 42	1440	254	800	420	1" M	1" M	48,5

# EUROCLEAR XP SERIE 3 DOLPHIN

## Installazione

L'installazione dell'addolcitore deve rispettare i seguenti parametri:

- By-pass nell'addolcitore
- By-pass nei filtri di ingresso e uscita
- Sistema di clorazione delle resine per sistemi non trattati precedentemente
- Punto di prelievo per misurare i parametri dell'acqua in ingresso
- Punto di prelievo per misurare i parametri dell'acqua in uscita
- Punto di scarico per l'eliminazione dell'acqua di lavaggio
- Punto di espulsione delle acque di scarico del processo rigenerativo



[www.xpowerwaterpumps.com](http://www.xpowerwaterpumps.com)

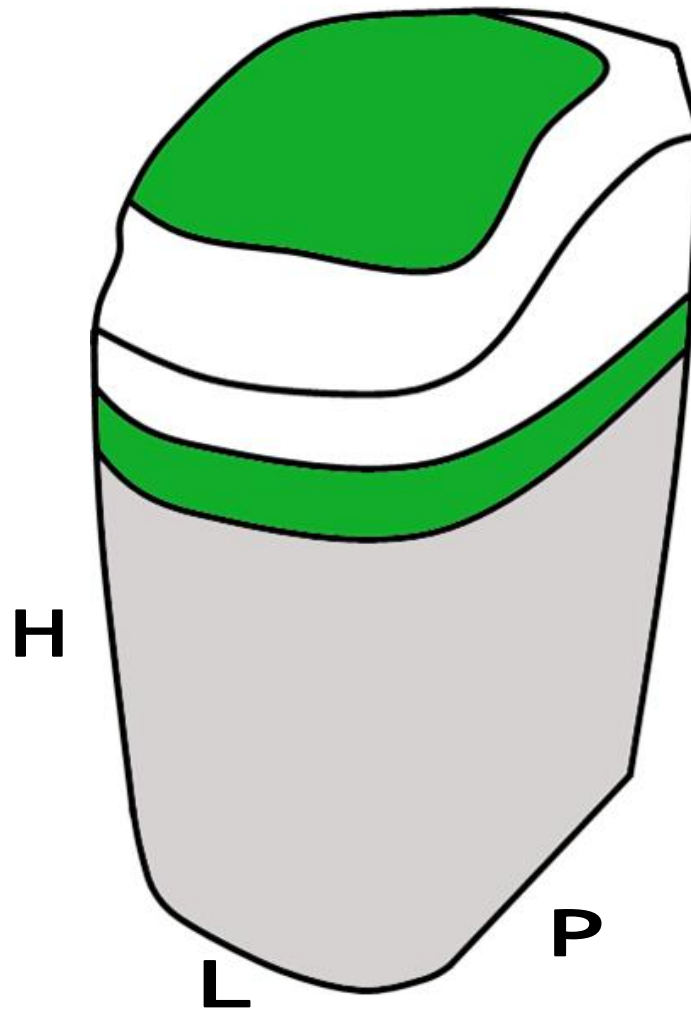
Per un corretto funzionamento la pressione in ingresso deve essere compresa tra 2 bar e 8 bar;

Si raccomanda l'installazione di un riduttore di pressione nel caso in cui la pressione di ingresso è troppo elevata;

Se si utilizza una elettropompa per svuotare l'acqua della rigenerazione, si consiglia l'installazione di una elettropompa in plastica, o in acciaio inox 316;

# EUROCLEAR XP SERIE 3 DOLPHIN

## Dimensioni Dolphin



Modello Monofase 230Vac	Dimensioni (mm)				Peso Kg
	H	P	L	Out	
DOLPHIN 12	680	500	325	3/4" M	20,2
DOLPHIN 26	1150	500	325	3/4" M	27,7



Per maggiori informazioni rivolgiti al tuo rivenditore di fiducia

[www.xpowerwaterpumps.com](http://www.xpowerwaterpumps.com)