

**R51MP012(12Vdc)  
R51MP024(24Vdc)**

## MOTOPOMPA



La centralina **R51MP** serve per il comando e controllo in automatico e manuale di una motopompa per irrigazione. Tutta la parte di controllo è protetta in uno strumento circolare resistente alle vibrazioni e con un grado di protezione all'acqua **IP65**

### Caratteristiche principali

- ▶ Timer di lavoro per arresto automatico
- ▶ Protezione di minima e massima pressione
- ▶ Avviamento e arresto da segnale remoto
- ▶ Avviamento e arresto decelerato
- ▶ Uscita RS232 per collegamento al modem GSM o GPS con possibilità di avviare/fermare e ricevere informazioni direttamente con il telefono cellulare
- ▶ 3 strumenti di controllo: pressione olio, temperatura motore, carburante, funzionanti per qualsiasi tipo di trasmettitore
- ▶ Visualizzazione dell'autonomia calcolata sulla quantità di carburante
- ▶ 15 misure display
- ▶ 30 allarmi
- ▶ 6 led di indicazione dello stato di funzionamento
- ▶ Inserimento automatico o manuale (tramite pulsante) del controllo della pressione idrica
- ▶ Memorizzazione degli eventi con datario
- ▶ 5 lingue a bordo :IT,EN,FR,RUS,ES
- ▶ Massima semplicità di utilizzo ,solo 2 tasti funzione
- ▶ Grande display grafico e retroilluminato
- ▶ 2 anni di garanzia dalla reale messa in servizio

### Composizione:

- ▶ 1 Box in ABS :215 x 200 x 140
- ▶ 1 Centralina elettronica R51MP
- ▶ 1 Pulsante luminoso per inserzione o disinserzione manuale del controllo pompa idrica
- ▶ 1 Chiave avviamento
- ▶ 2 Fusibili
- ▶ 1 Trasduttore di pressione Danfoss 16 bar
- ▶ 4 mt tubo rilsan per collegamento del trasduttore alla pompa
- ▶ 3 Tamponi antivibranti

Optional: modem GSM o GPS



**GSM : 1571806B  
GPS : 1571806H**

# Descrizione dello strumento di controllo R51MP

## Tastiera:

1. Drive di navigazione composto da solo 2 pulsanti

## Misure e valori a display:

1. Pressione idrica
2. Pressione idrica nominale
3. Pressione idrica minima
4. Pressione idrica massima
5. RPM
6. Pressione olio
7. Temperatura motore
8. Livello carburante
9. Autonomia [h]
10. Tensione batteria [Vdc]
11. Ore lavoro
12. Ore a fine ciclo programmato
13. Ore al service
14. Ore al service batteria
15. Allarme [icona+ora lavoro]

## 6 indicazioni a led:

1. Allarme alternatore carica-batteria
2. Allarme pompa
3. Allarme temperatura motore
4. Basso livello carburante
5. Allarme pressione olio
6. Allarme generale

## ALLARMI:

1. Stop remoto attivo
2. Start remoto attivo
3. Manutenzione
4. Manutenzione batteria
5. Avaria alternatore carica batteria
6. Basso livello liquido radiatore
7. Allarme programmabile
8. Mancato arresto motore
9. Prima manutenzione
10. Guasto sensore olio digitale
11. Possibile perdita carburante
12. Mancato avviamento
13. Avaria meccanica
14. Preallarme temperatura (analogico)
15. Alta temperatura motore (analogico)
16. Alta temperatura motore (digitale)
17. Preallarme carburante (analogico)
18. Basso livello carburante (analogico)
19. Basso livello carburante (digitale)
20. Preallarme pressione olio (analogico)
21. Bassa pressione olio (analogico)
22. Bassa pressione olio (digitale)
23. Alto livello batteria
24. Basso livello batteria
25. Limite autonomia
26. Bassa pressione idrica
27. Alta pressione idrica
28. Pressione idrica (digitale)
29. Bassi giri
30. Alti giri

## Funzioni speciali a bordo:

1. Start/stop remoto
2. RS232
3. Lista eventi
4. 4 lingue a bordo
5. n° led di indicazione
6. Gestione preriscaldamento
7. Durata ciclo di lavoro programmabile
8. Indicazione service periodico
9. Unità di misura programmabili
10. Software di controllo remoto
11. Curve dei sensori programmabili via RS232: olio, carburante, temperatura e pressione acqua
12. Tempo di autonomia a display
13. Menu di regolazione della pressione e della durata del ciclo di lavoro accessibili direttamente dalla pagina principale
14. Start, stop e controllo via GSM
15. Possibilità di avvio/arresto decelerato
16. Possibilità di abilitare/disabilitare il controllo sulla pressione idrica



## Dati tecnici

Temperatura di lavoro: -20°C +70°C  
Temperatura di stoccaggio: -30°C +80°C  
Tensione di alimentazione: 8-35Vdc  
Display: 128x64 retroilluminato  
Norma di riferimento: EN61010  
Protezione IP65  
Dimensioni: 109 (diametro) x 72 mm  
Dima di foratura: 99 mm (diametro)

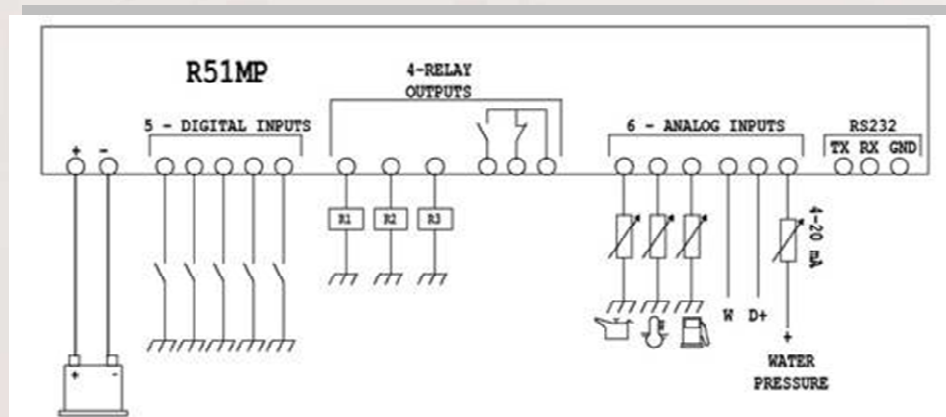
## Uscite e ingressi programmabili

5-ingressi digitali, 6-ingressi analogici, 4-uscite a relè

## Porte di comunicazione

Terminali RS232 sul connettore nel retro del controller

## SCHEMA ELETTRICO



EN60204-1

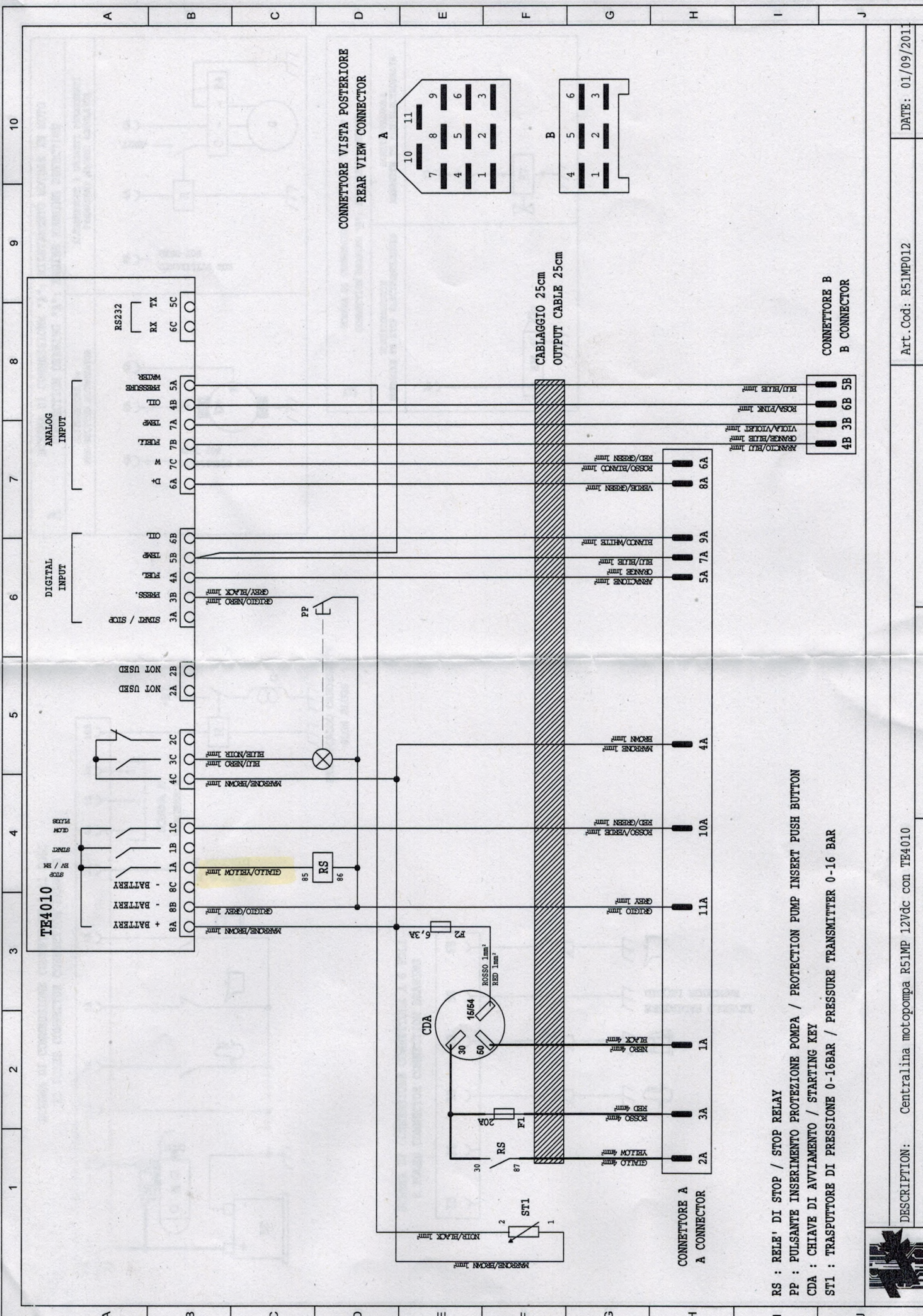


**Tecnoelettra s.r.l.**  
Dal 1985

Via Vioni Dimo, 5 42016 S.Rocco di Guastalla (RE)  
Tel. +39.0522.832004 – Fax. +39.0522.832012 P.4/11  
Internet: [www.tecnoelettra.it](http://www.tecnoelettra.it) E-mail: [info@tecnoelettra.it](mailto:info@tecnoelettra.it)

AZIENDA CON SISTEMA QUALITÀ  
CERTIFICATO DA DNV  
UNI EN ISO 9001





RS : RELE' DI STOP / STOP RELAY  
 PP : PULSANTE INSERIMENTO PROTEZIONE POMPA / PROTECTION PUMP INSERT PUSH BUTTON  
 CDA : CHIAVE DI AVVIAMENTO / STARTING KEY  
 ST1 : TRASPIUTTORE DI PRESSIONE 0-16BAR / PRESSURE TRANSMITTER 0-16 BAR

